



FIRCHIM FRANCE S.A.S.

Z.A. de la Glèbe - B.P. 262 - Savignac - 12202 VILLEFRANCHE-DE-ROUERGUE Cedex

Tél. : 05 65 81 16 37 - Fax : 05 65 81 29 98 - contact@firchim.fr - www.firchim.fr

Produits industriels d'hygiène, de maintenance et de dépollution

D32
02/21

FIRWIPE® GRAFF

LINGETTES ANTI-GRAFFITIS DÉCAPANTES
HAUT POUVOIR SOLVANT
ACTION RAPIDE

ANTI GRAFFITI
FEUTRE
COLLE
ENCRE
PEINTURE

COMPATIBLE



Réf N24S02
Support Firwipe®



PROPRIÉTÉS PRINCIPALES - UTILISATIONS

- Lingette imprégnée d'un anti-graffiti pour surfaces lisses ou poreuses.
- Élimine rapidement peintures, encres, adhésifs, résines, colles, feutres indélébiles ou non.
- Viscosité adaptée et très faible taux d'évaporation assurant une efficacité même sur les surfaces verticales lisses.
- Émulsionne après rinçage les restes d'anti-graffiti, garantissant la disparition immédiate de produit résiduel.
- Polyvalent, actif sur le verre, surfaces métalliques, certains plastiques, caoutchoucs et certaines peintures.

RECOMMANDATIONS - MODE D'EMPLOI

- Lors de la première utilisation, ôter le couvercle de la boîte. Passer une lingette (prise au centre du bobinot) dans l'opercule. Puis, lors de chaque utilisation, soulever la languette du couvercle, sortir la lingette jusqu'à la prédécoupe, puis tirer d'un coup sec à l'horizontale.
- Déposer progressivement la solution d'imprégnation de la lingette sur le graffiti.
- Laisser agir en surveillant l'action du produit.
- Frotter en utilisant le côté grattant de la lingette afin de favoriser la pénétration du produit dans les aspérités du support.
- Essuyer à l'aide d'un chiffon humide ou rincer à l'eau claire sous pression.
- Renouveler l'opération si nécessaire.
- Dans le cas de surfaces sensibles aux solvants, il est recommandé de faire un essai préalable sur un endroit caché et de réduire le temps de contact en rinçant rapidement à l'eau.
- Bien refermer le couvercle après utilisation.



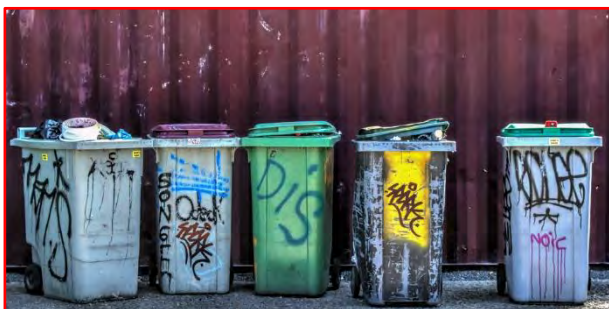
CARACTÉRISTIQUES PHYSIQUES

Solution

- Aspect : liquide incolore
- Densité : 1 environ

Lingette

- Matière : non tissé PP/viscose srub 45 gsm
- Couleur : orange
- Dimensions : 200 x 300 mm



PRODUIT TECHNIQUE À USAGE PROFESSIONNEL

Les indications mentionnées sur cette fiche sont données de bonne foi et n'engagent en rien notre responsabilité, le contenu de cette documentation est donné à titre d'information, il doit être adapté à chaque cas particulier.